



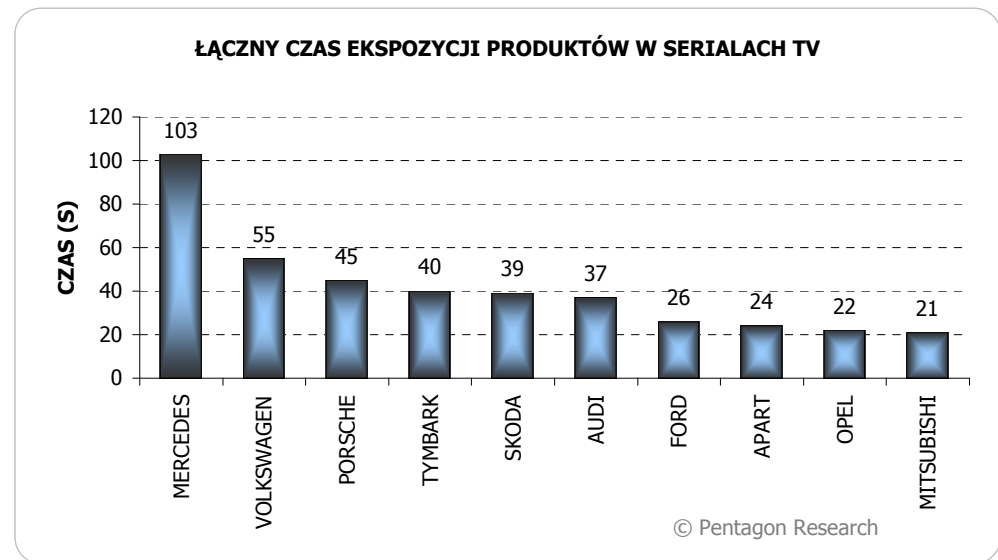
## PRODUCT PLACEMENT W POLSKICH SERIALACH



### FRAGMENT RAPORTU Z LUTEGO 2009

W badaniu sponsoringu użyźczeniowego ("Product Placement") przeprowadzonym w **dniach 1-7 lutego 2009** w polskich serialach, łączną wartość ekspozycji produktów/marek oszacowano na ponad 680 tys. zł. Zbadano seriale w czterech głównych stacjach: TVP1, TVP2, TVN, POLSAT w pasmie od godz 16 do godz 22. Pod uwagę brane były marki produktów istniejących na rynku.

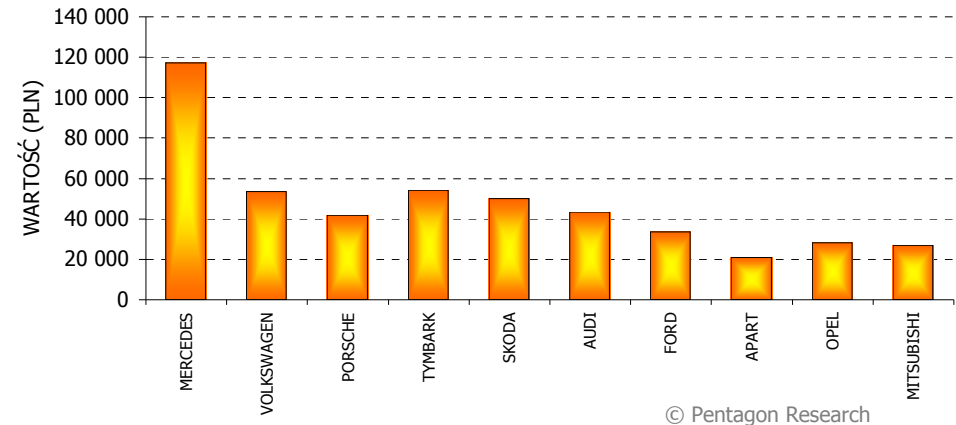
Ranking zdominowały marki motoryzacyjne oraz napoje. Najczęściej i najdłużej produkty eksponowano w stacji TVN



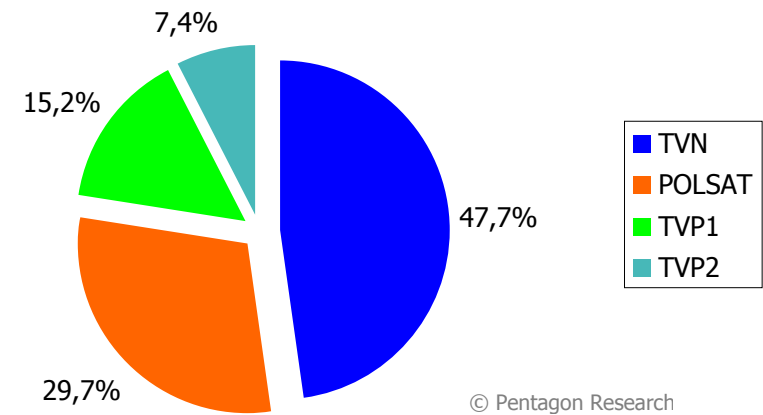
Lp.	MARKA	DŁUGOŚĆ EKSPOZYCJI (S)	LICZBA EKSPOZYCJI	GRP	WARTOŚĆ (PLN)
1	MERCEDES	103	21	162,28	117 280
2	VOLKSWAGEN	55	14	99,30	53 464
3	PORSCHE	45	5	29,88	41 865
4	TYMBARK	40	8	69,69	54 273
5	SKODA	39	10	84,00	50 142
6	AUDI	37	13	94,96	43 292
7	FORD	26	4	33,60	33 428
8	APART	24	6	34,26	20 998
9	OPEL	22	9	75,60	28 285
10	MITSUBISHI	21	3	25,20	27 000
11	TOYOTA	18	2	27,72	38 850
12	RENAULT	17	3	19,37	17 091
13	SEAT	16	6	40,80	16 640
14	HP	14	3	25,20	18 000
15	HERBATA-MINUTKA	13	6	20,66	6 977
16	SUBARU	13	4	9,84	4 974
17	LEXUS	11	2	11,42	9 624
18	DAEWOO	10	3	22,00	10 891
19	RIMMEL	9	7	45,19	9 048
20	MAYBELLINE	8	7	45,19	8 043
	<b>POZOSTAŁE</b>	65	29	200,14	69 953
	<b>RAZEM</b>	606	165	1 176	<b>680 117</b>

Lp.	STACJA	DŁUGOŚĆ EKSPOZYCJI (S)	LICZBA EKSPOZYCJI	GRP	WARTOŚĆ (PLN)
1	TVN	289	70	542,41	342 835
2	POLSAT	180	59	332,50	159 365
3	TVP1	92	31	271,52	136 053
4	TVP2	45	5	29,88	41 865

SZACOWANA WARTOŚĆ MEDIOWA POSZCZEGÓLNYCH PRODUKTÓW

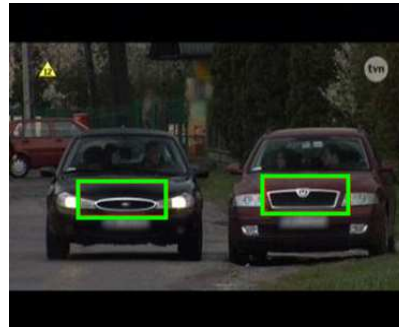


DŁUGOŚĆ EKSPOZYCJI PRODUKTÓW W POSZCZEGÓLNYCH STACJACH TV



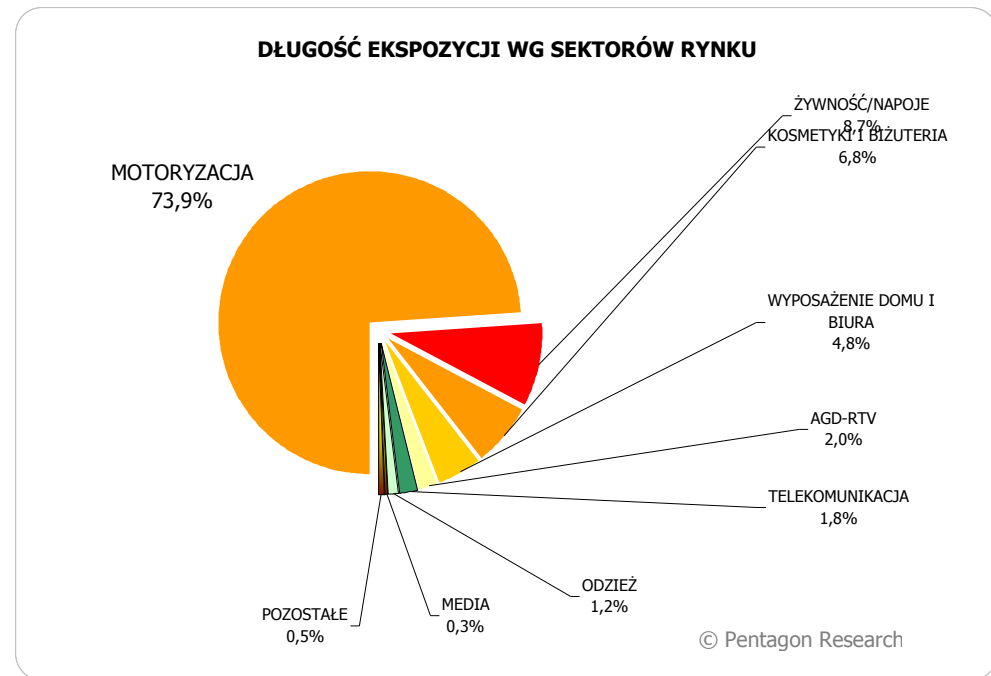
## Ranking seriali pod kątem łącznej wartości wyeksponowanych w nich marek

STACJA	SERIAL	LICZBA EKSPOZYCJI	DŁ. EKSP. (S)	GRP	WARTOŚĆ (PLN)
TVN	W-11	44	170	366,40	216 603
POLSAT	I KTO TU RZĄDZI?	20	65	129,13	65 348
TVN	BRZYDULA	11	52	62,81	45 495
POLSAT	AGENTKI	13	51	31,98	19 514
TVP2	BARWY SZCZĘŚCIA	5	45	29,88	41 865
TVN	NA WSPÓLNEJ	7	45	58,80	57 857
POLSAT	PIERWSZA MIŁOŚĆ	11	45	77,07	56 186
TVP1	PLEBANIA	10	30	84,63	39 536
TVP1	RANCZO	10	23	34,43	12 343
TVN	DETEKTYWI	8	22	54,40	22 880
TVP1	OJCIEC MATEUSZ	9	21	124,74	45 325
TVP1	KLAN	2	18	27,72	38 850
POLSAT	SAMO ŻYCIE	14	17	90,39	17 091
POLSAT	MAMUŚKI	1	2	3,93	1 225



## Ranking wyeksponowanych marek według sektorów rynku

KATEGORIA	LICZBA EKSPozyCJI	DŁUGOŚĆ EKSPozyCJI (S)	GRP	WARTOŚĆ (PLN)
MOTORYZACJA	105	448	786,87	511 611
ŻYWNOŚĆ/NAPOJE	14	53	90,35	61 249
KOSMETYKI I BIŻUTERIA	20	41	124,65	38 089
WYPOSAŻENIE DOMU I BIURA	8	29	64,14	36 148
AGD-RTV	4	12	25,83	12 064
TELEKOMUNIKACJA	6	11	35,35	9 678
ODZIEŻ	5	7	32,28	7 037
MEDIA	1	2	3,93	1 225
POZOSTAŁE	2	3	12,91	3 016



WIĘCEJ O BADANIACH - ZAPRASZAMY NA NASZE STRONY: [www.pentagon-research.com](http://www.pentagon-research.com)

[www.pentagon-sport.com](http://www.pentagon-sport.com)

[www.pentagon24.pl](http://www.pentagon24.pl)